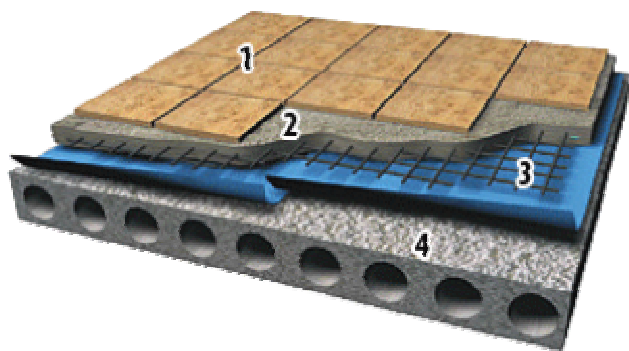


ПЕРЕКРЫТИЯ И ПОЛЫ

Конструкции пола на бетонном основании

Цемент является хорошим паро и влагонепроводящим материалом. Бетонные полы во влажных помещениях (ванные комнаты, санузлы) требуют обязательной гидро-пароизоляционной защиты. Для того чтобы ваши соседи испытывали к Вам чувства благодарности, применяйте для гидроизоляции бетонных полов материалы Изоспан.

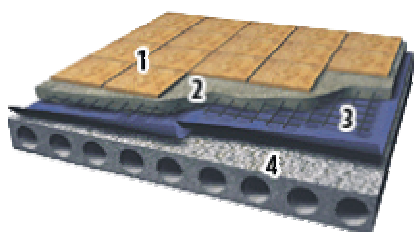


1. Напольная плитка
2. Цементная стяжка
3. Гидро-пароизоляция Изоспан С или Изоспан D
4. Плита перекрытия

ИЗОСПАН С (пароизоляция)

Используется как пароизоляция при устройстве ламинированных и паркетных полов. При устройстве полов по влагонепроницаемым основаниям в цокольных, подвальных перекрытиях и во влажных помещениях материал Изоспан С применяется как гидроизолирующая прослойка в цементных стяжках.

В конструкциях пола на бетонном основании для гидроизоляции полов на бетонном основании применяется материал «Изоспан С». Гидроизоляция укладывается непосредственно на плиту. Для выравнивания поверхности пола сверху «Изоспан С» монтируется цементная стяжка.



1. Напольная плитка
2. Цементная стяжка
3. Изоспан С
4. Плита перекрытия

ИЗОСПАН D (универсальная гидро-пароизоляция)

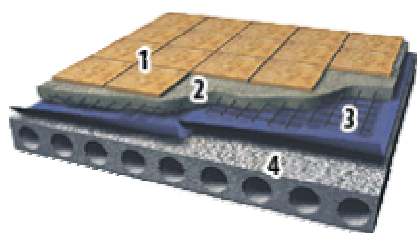
Как гидроизолирующая прослойка в цементных стяжках при устройстве полов по бетонным, земляным и иным влагопроницаемым основаниям в цокольных, подвальных перекрытиях и во влажных помещениях.

Инструкция по монтажу материала Изоспан D

Универсальный влаго-паронепроницаемый материал. Представляет собой полипропиленовую ткань с односторонним ламинированным покрытием из полипропиленовой пленки.

Как гидроизолирующая прослойка в цементных стяжках при устройстве полов по бетонным, земляным и иным влагопроницаемым основаниям в цокольных, подвальных перекрытиях и во влажных помещениях.

Для гидроизоляции полов на бетонном основании применяется материал Изоспан D. Гидроизоляция укладывается непосредственно на плиту. Для выравнивания поверхности пола сверху Изоспан D монтируется цементная стяжка.



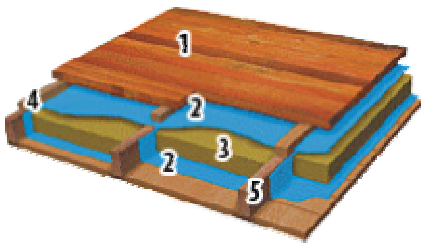
1. Напольная плитка
2. Цементная стяжка
3. Изоспан D

В конструкции чердачных (цокольных) перекрытий

При устройстве пароизоляции чердачных или цокольных перекрытий с волокнистым или засыпным утеплителем Изоспан укладывается между половыми лагами (балками) по черному полу (потолку) шероховатой стороной наружу и закрепляется строительным степлером или при помощи деревянных реек. Между лагами (балками) плотно раскладывается утеплитель. Верхний слой пароизоляции раскатывается поперек балок шероховатой стороной наружу и закрепляется деревянными рейками. При укладке пароизоляции наложение полотнищ друг на друга должно составлять не менее 20 см.

Надежная теплоизоляция жилых чердачных и цокольных помещений и снижение теплотерь через их перекрытия являются важным условием комфортного проживания в доме.

Пароизоляционные материалы Изоспан применяются с любыми видами утеплителей и укладываются между половыми лагами (балками) по черному полу (потолку).

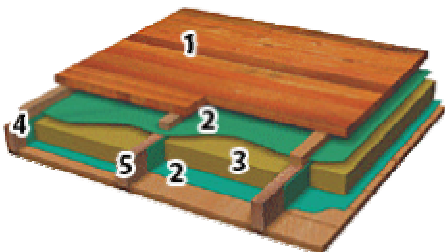


1. Пол
2. Изоспан С
3. Утеплитель
4. Контррейка
5. Балка

ИЗОСПАН В (Пароизоляция)

Материал Изоспан В применяется в качестве паробарьера для защиты утеплителя и строительных конструкций от насыщения парами воды изнутри помещения в зданиях всех типов. Устанавливается с внутренней стороны утеплителя в конструкциях наружных стен и утепленной кровли, а также в межэтажных перекрытиях. Материал имеет двухслойную структуру: одна сторона гладкая, другая с шероховатой поверхностью для удерживания капель конденсата и последующего их испарения.

В конструкциях чердачных (цокольных) перекрытий Изоспан В используется как изолирующий материал в межэтажных перекрытиях с использованием утеплителей всех типов. Материал укладывается между поперечными лагами (балками) по черному полу (потолку), закрывая утеплитель с двух сторон.



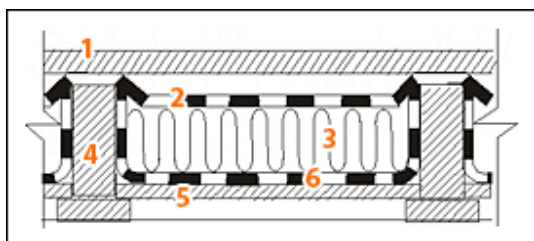
1. Пол
2. Изоспан В
3. Утеплитель
4. Контррейка
5. Балка

Инструкция по монтажу материала Изоспан В

При устройстве чердачных или цокольных перекрытий (Рис.3) с любым утеплителем Изоспан В укладывается между поперечными лагами (балками) по черному полу (потолку) шероховатой стороной наружу и закрепляется строительным степлером или при помощи деревянных реек. Между лагами (балками) плотно раскладывается утеплитель. Верхний слой пароизоляции раскатывается поперек балок шероховатой стороной наружу и закрепляется при

помощи реек. При укладке пароизоляции наложение полотнищ друг на друга должно составлять не менее 20 см.

Рис.3 Устройство утепленного цокольного или чердачного перекрытия с применением материалов Изоспан В



1. Чистый пол
2. Изоспан В
3. Утеплитель
4. Половая лага
5. Черновой пол
6. Изоспан В

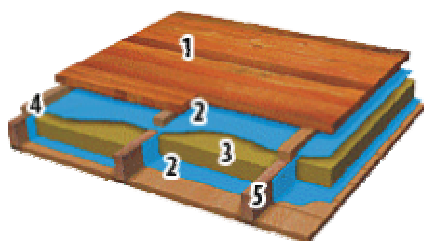
ИЗОСПАН С (пароизоляция)

Материал изготавливается из ламинированного полипропиленового полотна повышенной плотности. Применяется как дополнительная влагопароизоляция для защиты деревянных элементов конструкции и чердачного перекрытия.

Устанавливается в межэтажных пере-крытиях в качестве пароизоляции для защиты утеплителя всех типов от повышенной влажности в чердачных, цокольных помещениях и неотапливаемых подвалах.

Инструкция по монтажу материала Изоспан С

При устройстве пароизоляции чердачных или цокольных перекрытий с волокнистым или засыпным утеплителем «Изоспан С» укладывается между повыми лагами (балками) по черному полу (потолку) шероховатой стороной наружу и закрепляется строительным степлером или при помощи деревянных реек. Между лагами (балками) плотно раскладывается утеплитель. Верхний слой пароизоляции раскатывается поперек балок шероховатой стороной наружу и закрепляется деревянными рейками. При укладке пароизоляции наложение полотнищ друг на друга должно составлять не менее 20 см.



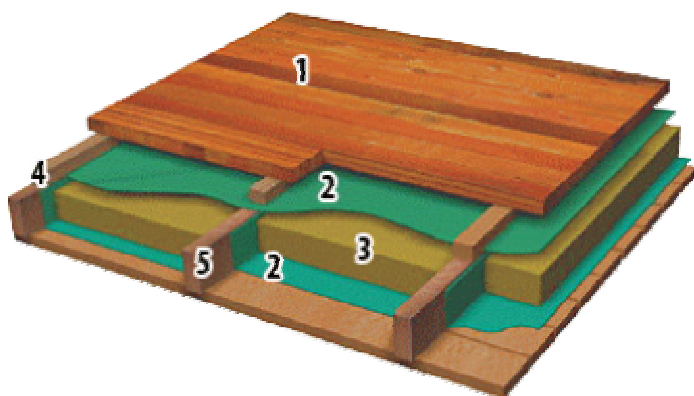
1. Изоспан С
2. Утеплитель
3. Контррейка
4. Балка

ИЗОСПАН D (универсальная гидро-пароизоляция)

Универсальный влаго-паронепроницаемый материал. Представляет собой полипропиленовую ткань с односторонним ламинированным покрытием из полипропиленовой пленки.

Изоспан D используется как универсальная пароизоляция во всех случаях, когда необходимо защитить ограждающие конструкции и утеплитель от воздействия водяных паров изнутри помещения.

Как гидроизолирующая прослойка в цементных стяжках при устройстве полов по бетонным, земляным и иным влагопроницаемым основаниям в цокольных, подвальных перекрытиях и во влажных помещениях.



- Пол
- Пароизоляция Изоспан В, Изоспан С или Изоспан D
- Утеплитель
- Контррейка
- Балка